

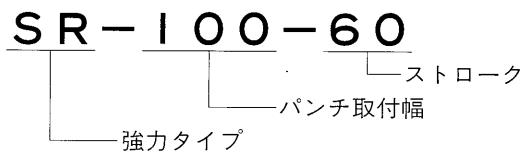
SR SERIES

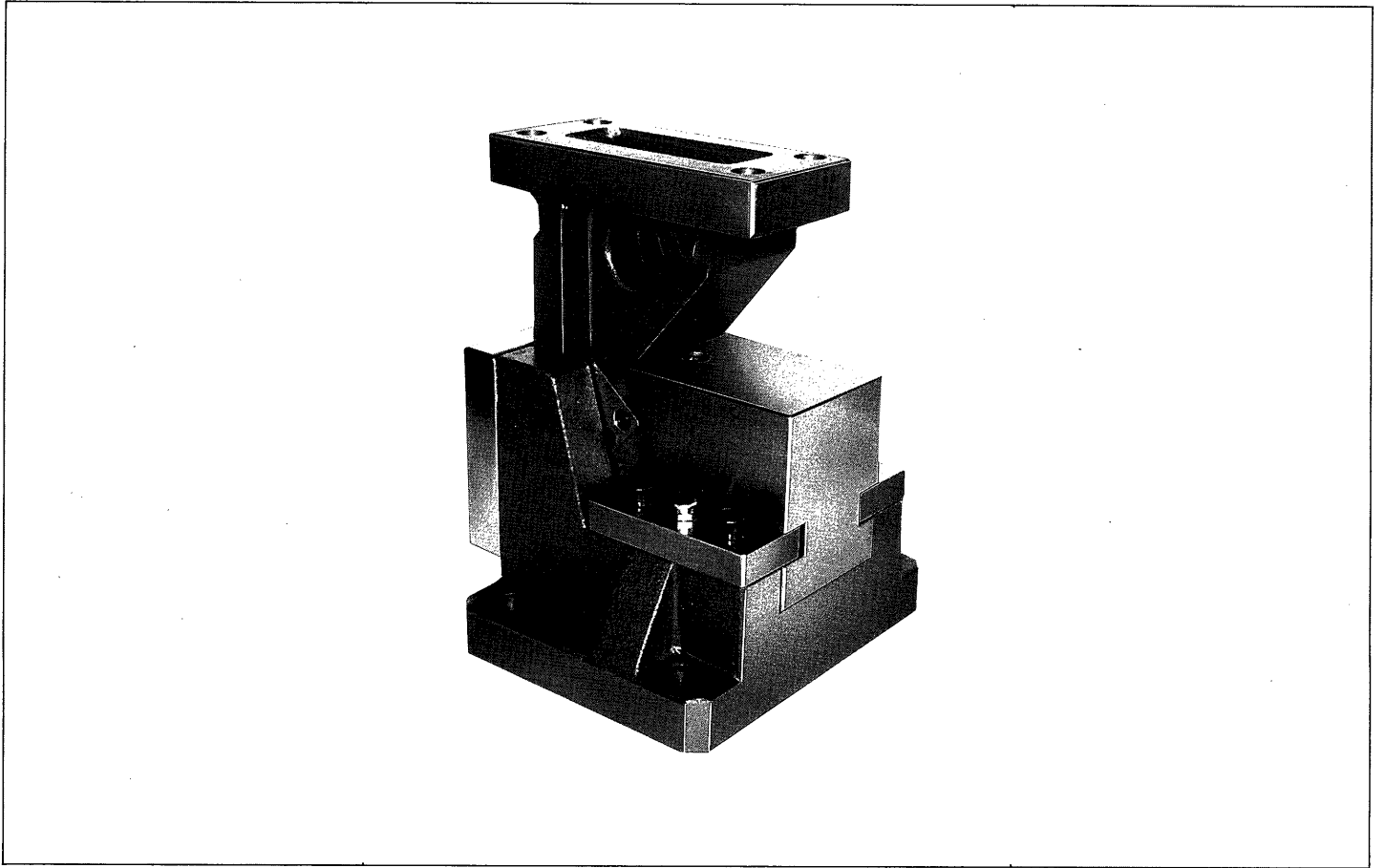
ストロング シリーズ

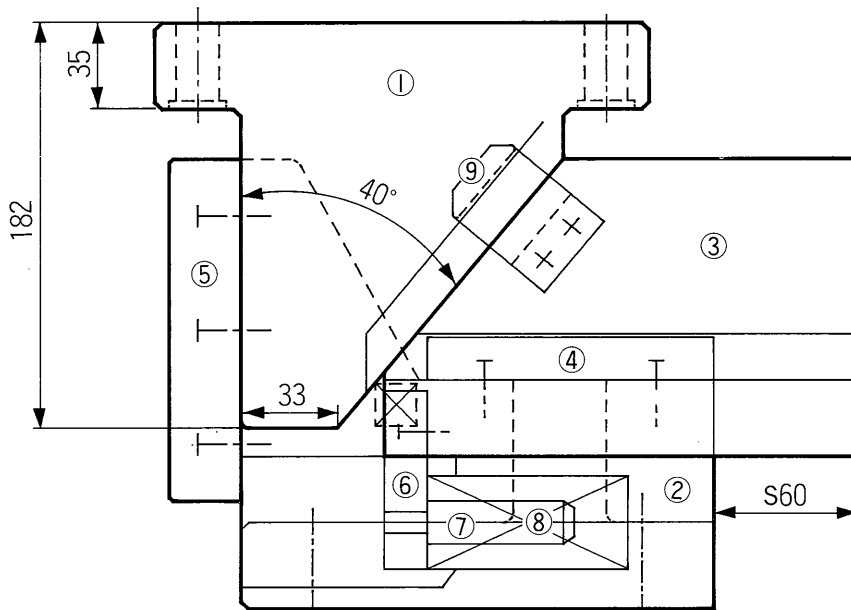
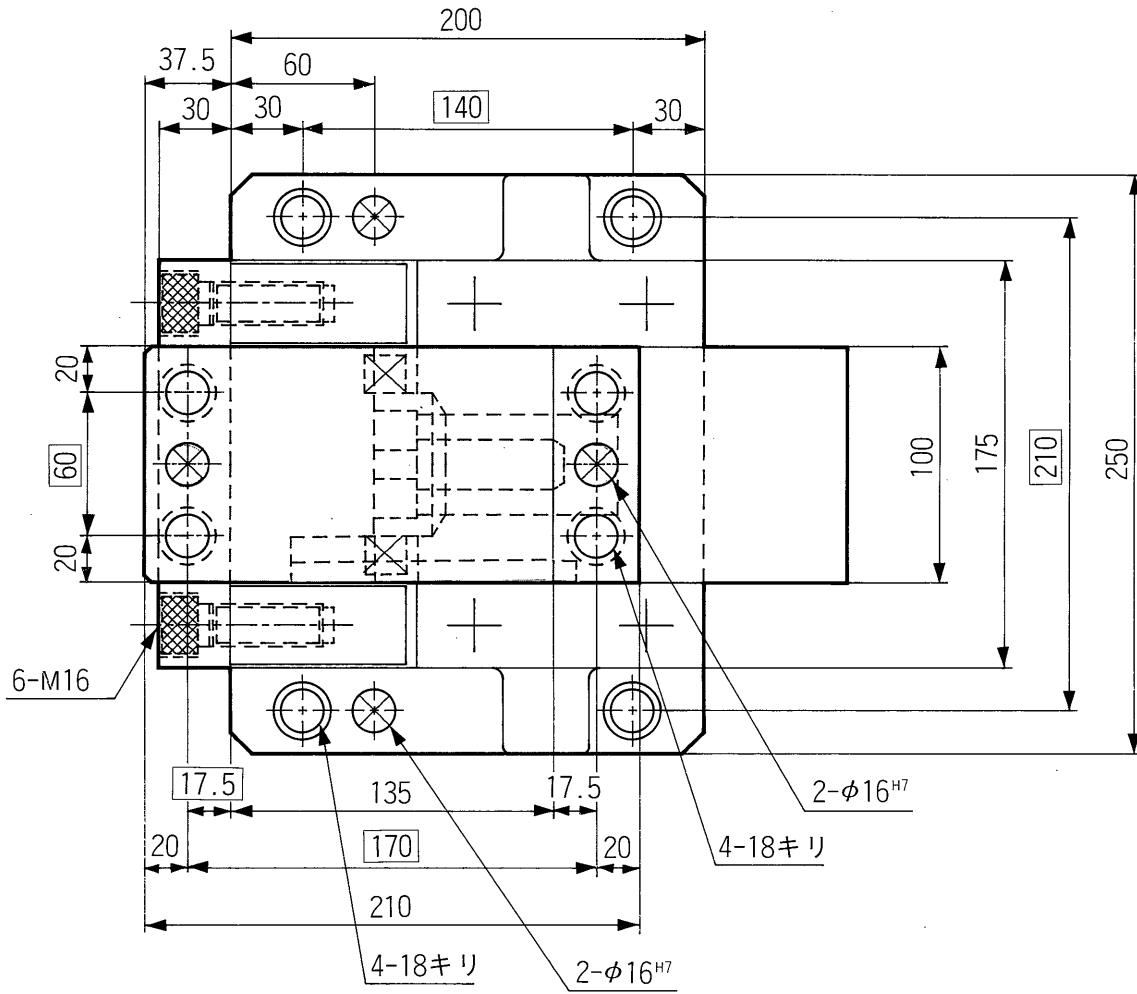
SR シリーズの特長

1. ベースの側面にリブを配し、全部品に肉厚が十分付けてあるので、加工能力最大20トンまで使用できます。
2. 任意の個所に、パンチを取付けることができます。
3. 強制戻し機構があるので、戻しスプリングと共に確実にカムスライドを戻します。
4. スプリングは内蔵されているので、邪魔にならず安全です。
5. ベースとカムドライバには、位置決め用のノック穴が明けてあります。

■呼称について







SR-100-60

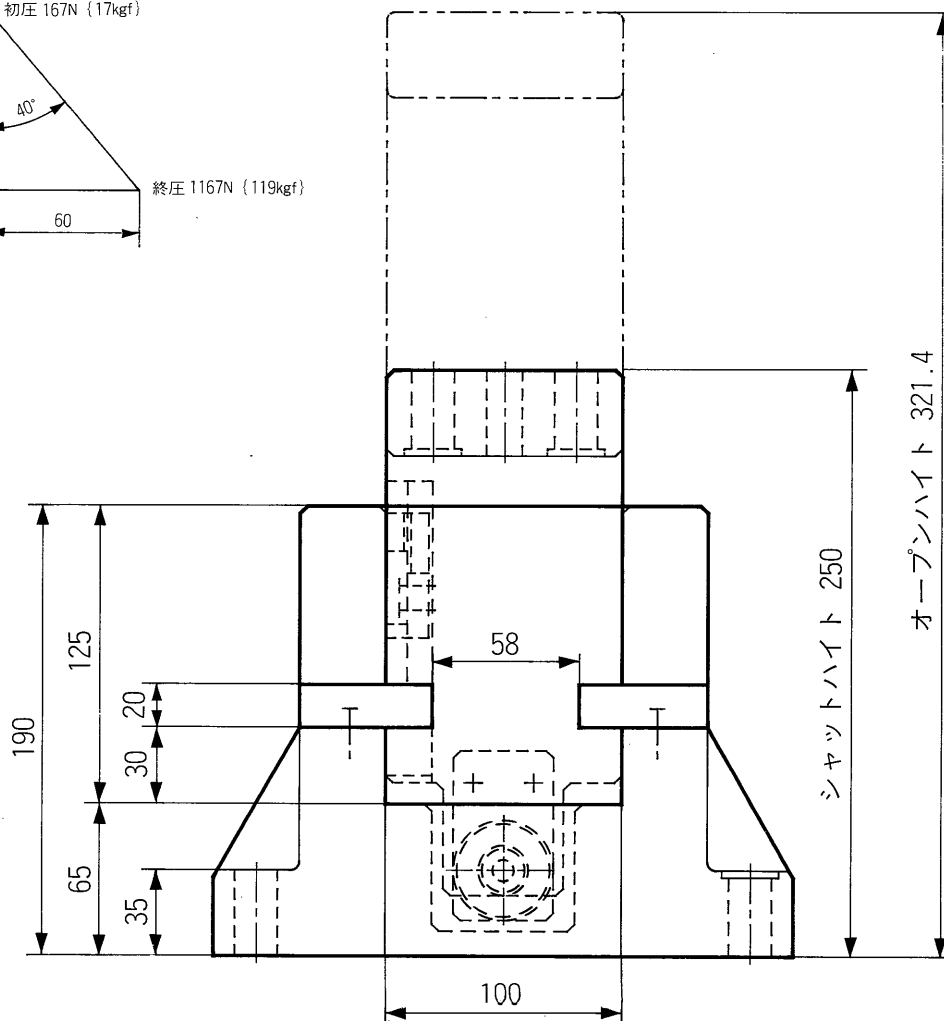
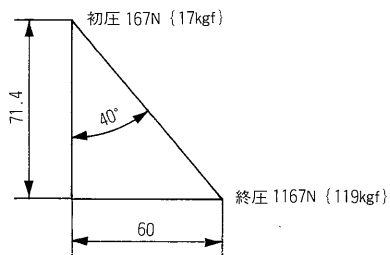
機能

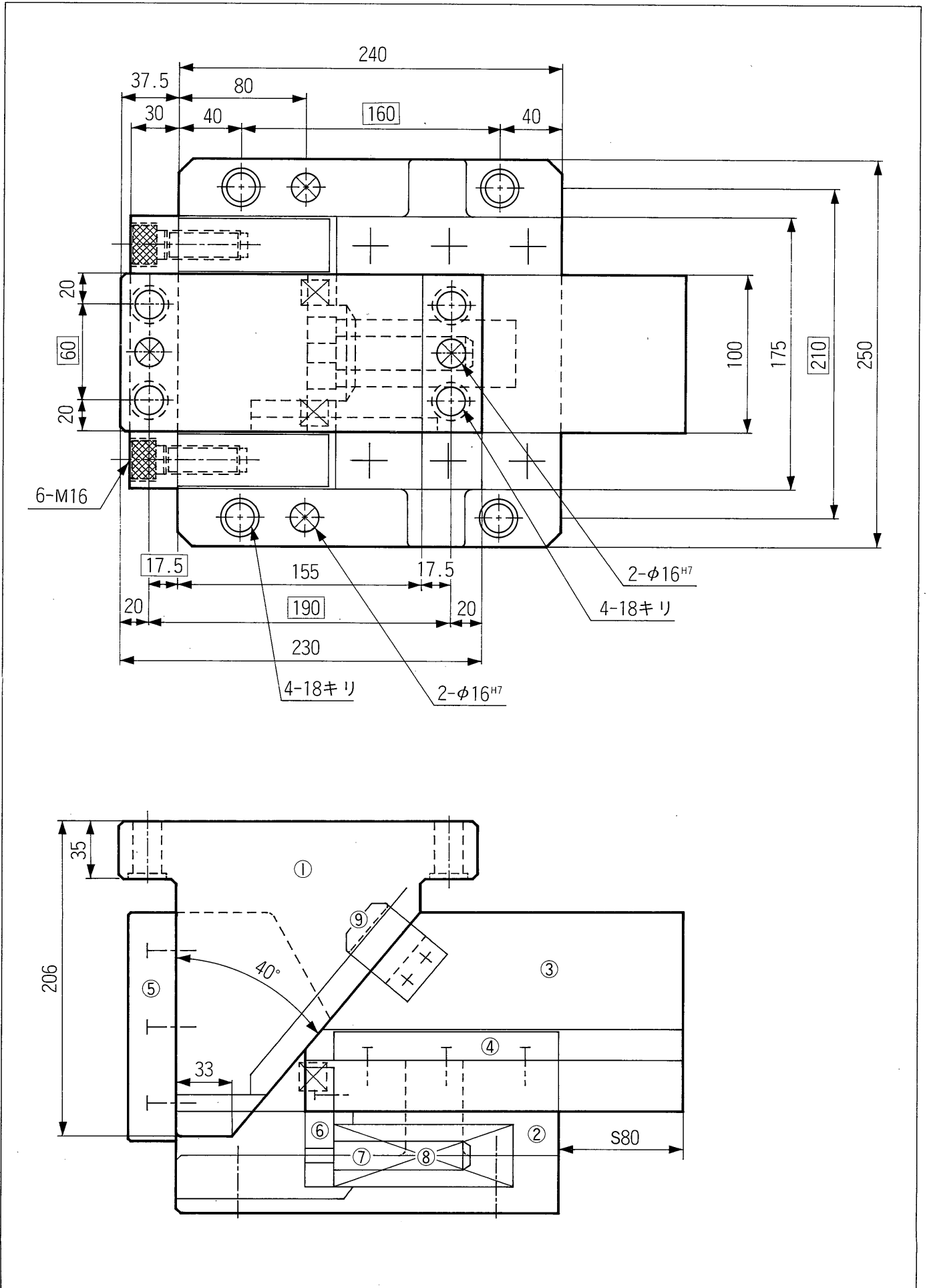
ストローク	60mm
最大抜圧力	196kN {20ton}
パンチ取付面積 (幅×高)	100×125mm
シャットハイト	250mm
本体取付面積	250×200mm
重量	56kg

構成部品

品番	品名	材質
①	カムドライバ	FC-250(HQI)
②	ベース	FC-250
③	カムスライド	FC-250(HQI)
④	アッパープレート	S50C(HQI)
⑤	バックアッププレート	S50C(HQI)
⑥	スプリングストッパ	SS400
⑦	スプリングガイドピン	S45C
⑧	リターンばね	F40×150
⑨	リターンフック	S50C(HQI)

カム線図





SR-100-80

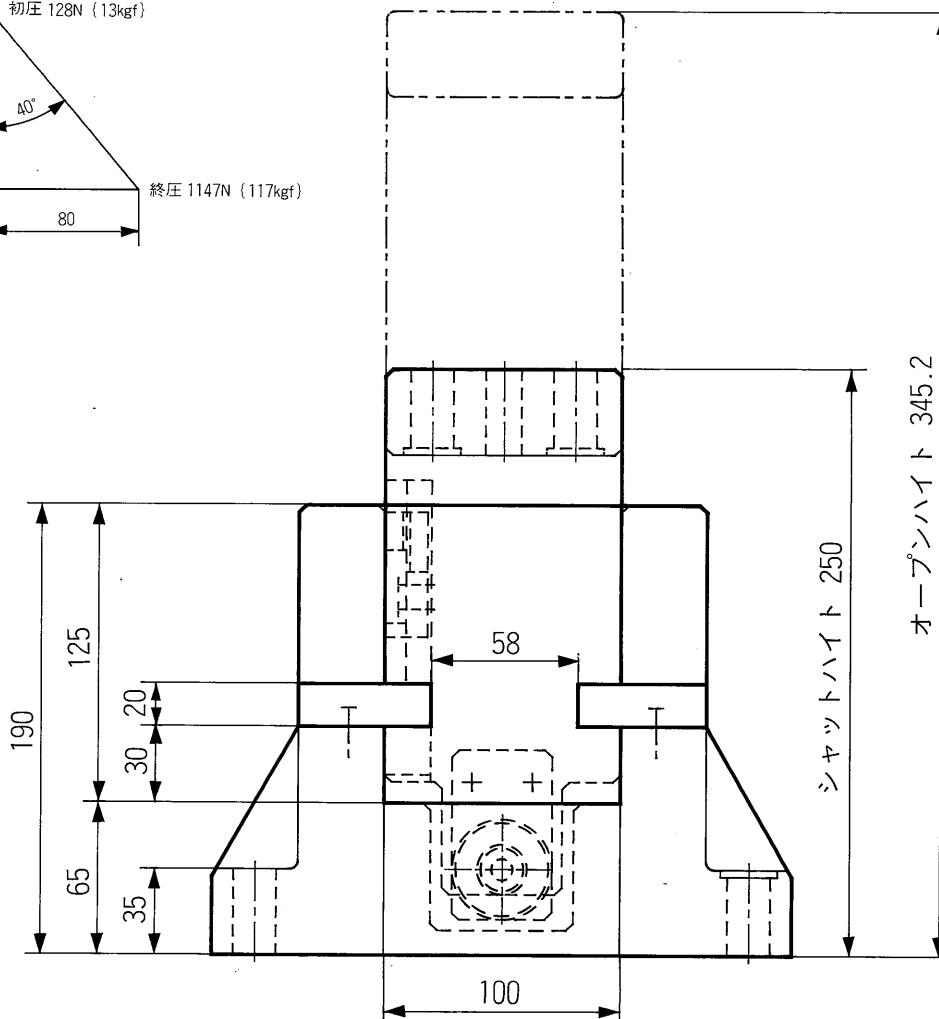
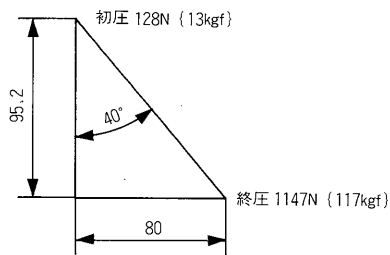
機能

ストローク	80mm
最大抜圧力	196kN {20ton}
パンチ取付面積 (幅×高)	100×125mm
シャットハイト	250mm
本体取付面積	250×240mm
重量	65kg

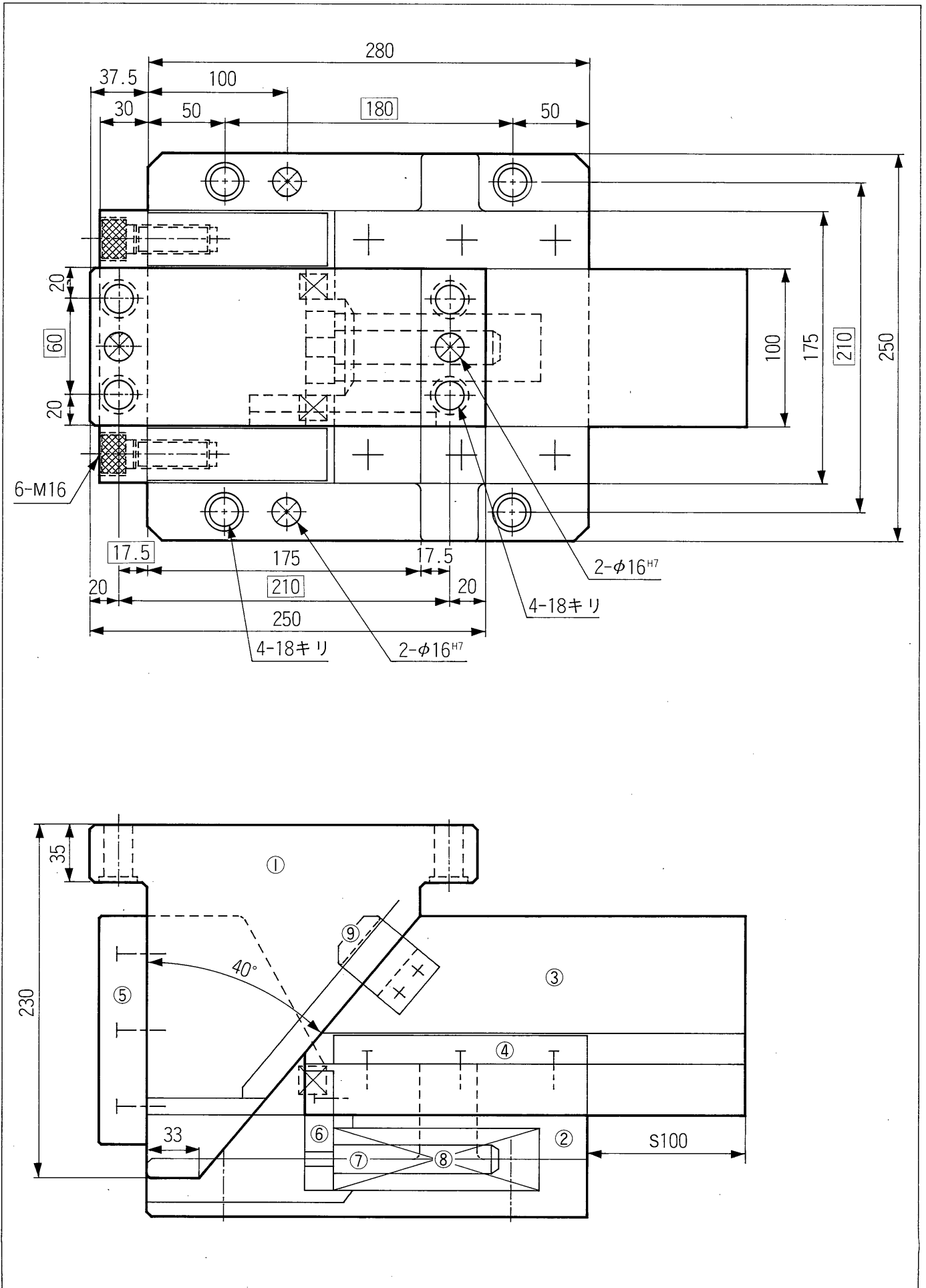
構成部品

品番	品名	材質
①	カムドライバ	FC-250 (HQL)
②	ベース	FC-250
③	カムスライド	FC-250 (HQL)
④	アッパープレート	S50C (HQL)
⑤	バックアッププレート	S50C (HQL)
⑥	スプリングストッパ	SS400
⑦	スプリングガイドピン	S45C
⑧	リターンばね	F40×200
⑨	リターンフック	S50C (HQL)

カム線図



SR SERIES SR-100-100



SR-100-100

機能

ストローク	100mm
最大抜圧力	196kN {20ton}
パンチ取付面積 (幅×高)	100×125mm
シャットハイト	250mm
本体取付面積	250×280mm
重量	76kg

構成部品

品番	品名	材質
①	カムドライバ	FC-250(HQI)
②	ベース	FC-250
③	カムスライド	FC-250(HQI)
④	アッパープレート	S50C(HQI)
⑤	バックアッププレート	S50C(HQI)
⑥	スプリングストッパ	SS400
⑦	スプリングガイドピン	S45C
⑧	リターンばね	F40×250
⑨	リターンフック	S50C(HQI)

カム線図

