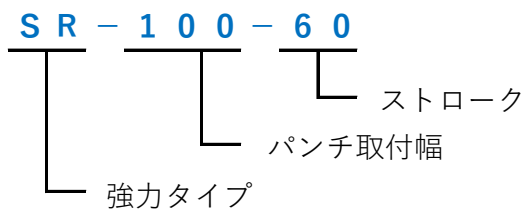


◆ SRシリーズの特長

1. ベースの側面にリブを配し、全部品に肉厚が十分付けてあるので、加工能力最大20トンまで使用できます。
2. 任意の個所に、パンチを取付けることができます。
3. 強制戻し機構があるので、戻しスプリングと共に確実にカムスライドを戻します。
4. スプリングは内蔵されているので、邪魔にならず安全です。
5. ベースとカムドライバーには、位置決め用のノック穴があけてあります。

◆ 呼称について



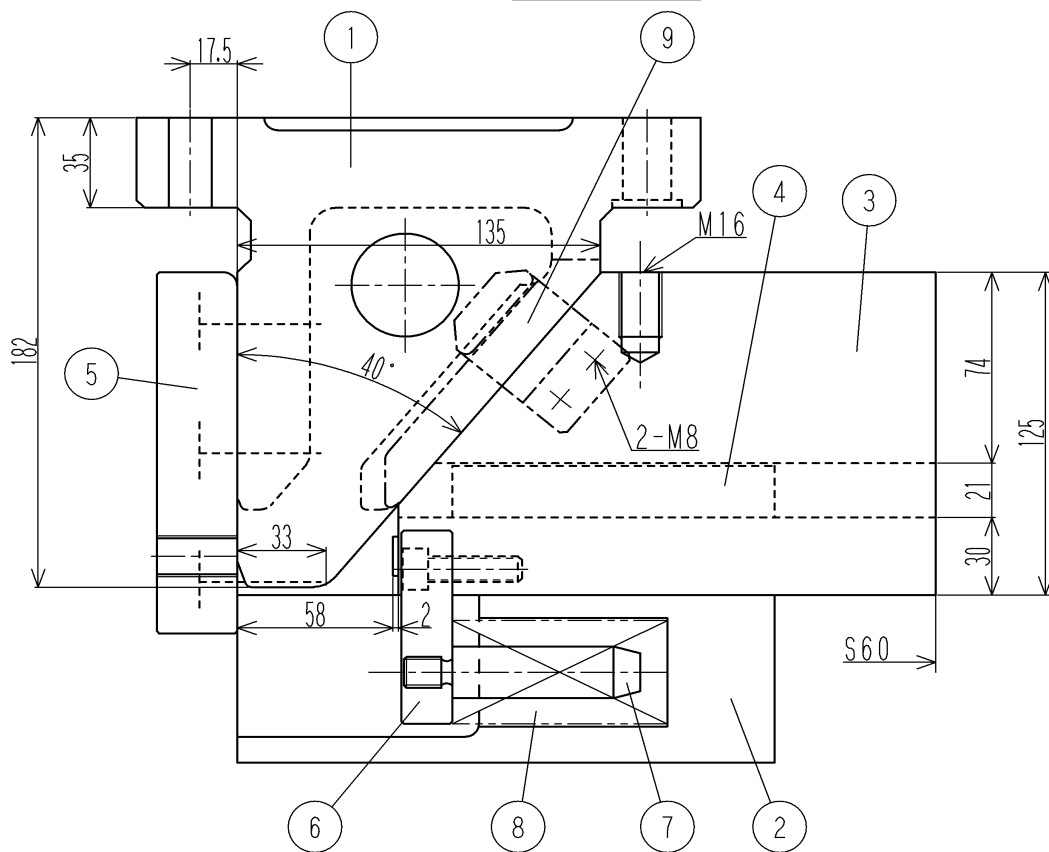
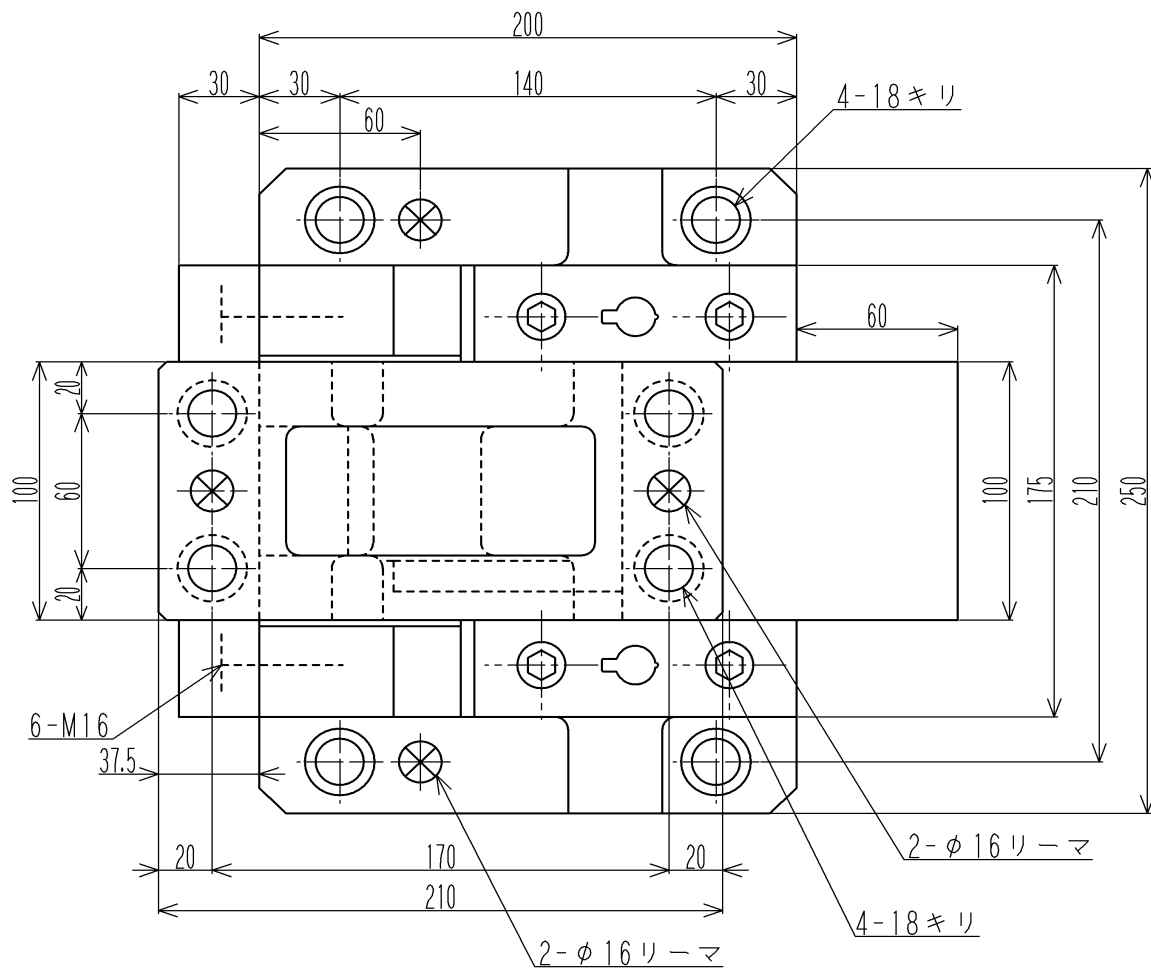
◆ 取扱いについて

1. 強制戻しは、ばね戻しの補助ですのでストリッピング力はありません。
2. カムスライドに消音ストッパがついているため、戻し時は2ミリ手前で止まります。

OJIMA CAM SLIDE UNIT



S
R



SR

OJIMA CAM SLIDE UNIT

SR-100-60

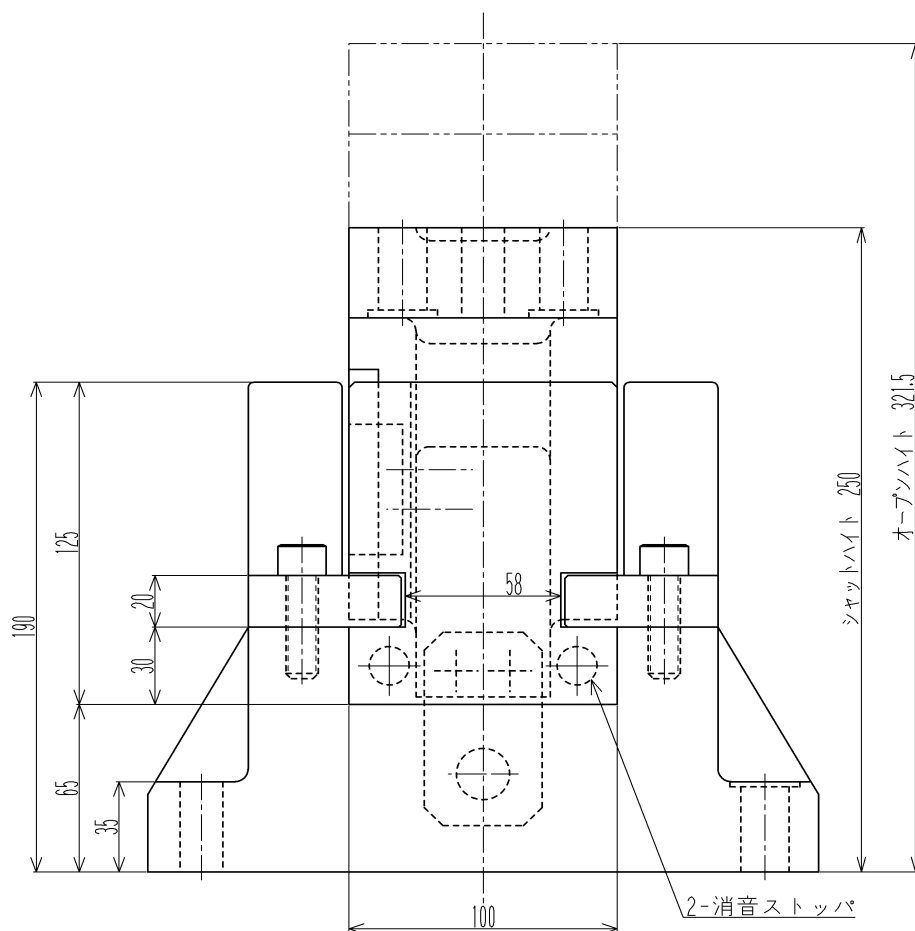
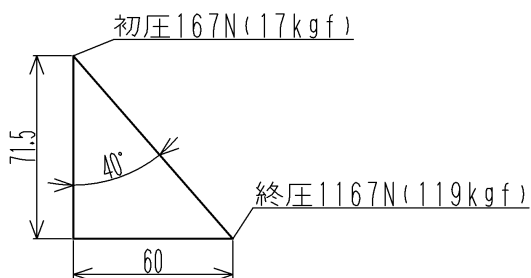
** 機能 **

ストローク	60mm
最大抜圧力	196kN(20ton)
パンチ取付面積 (巾×高) 又は最大パンチ径	100×125mm
シャットハイト	250mm
オープンハイト	321.5mm
本体取付面積	250×200mm
重量	56kg

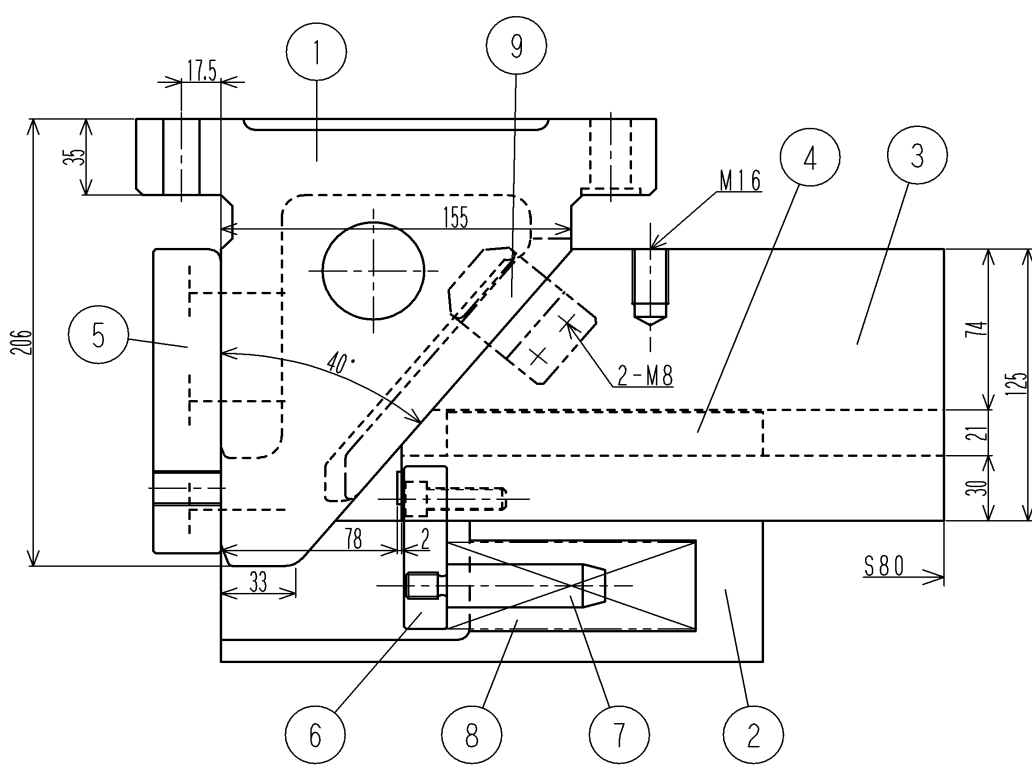
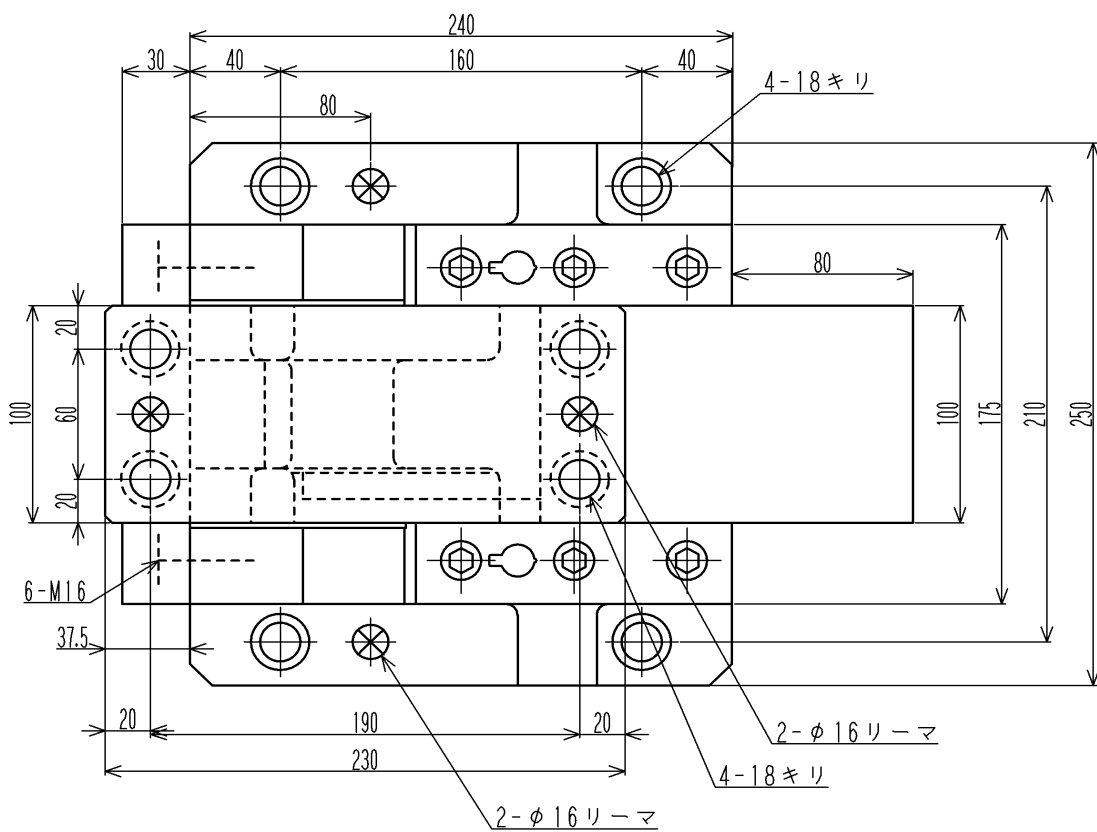
** 構成部品 **

品番	品名	材質
①	カムドライバ	FC250(HQI)
②	ベース	FC250
③	カムスライド	FC250(HQI)
④	アッパープレート	S50C(HQI)
⑤	バックアッププレート	S50C(HQI)
⑥	スプリングストッパ	SS400
⑦	スプリングガイドピン	S45C
⑧	リターンばね	F40×150
⑨	リターンフック	S50C(HQI)

** カム線図 **



S
R



SR

OJIMA CAM SLIDE UNIT

SR-100-80

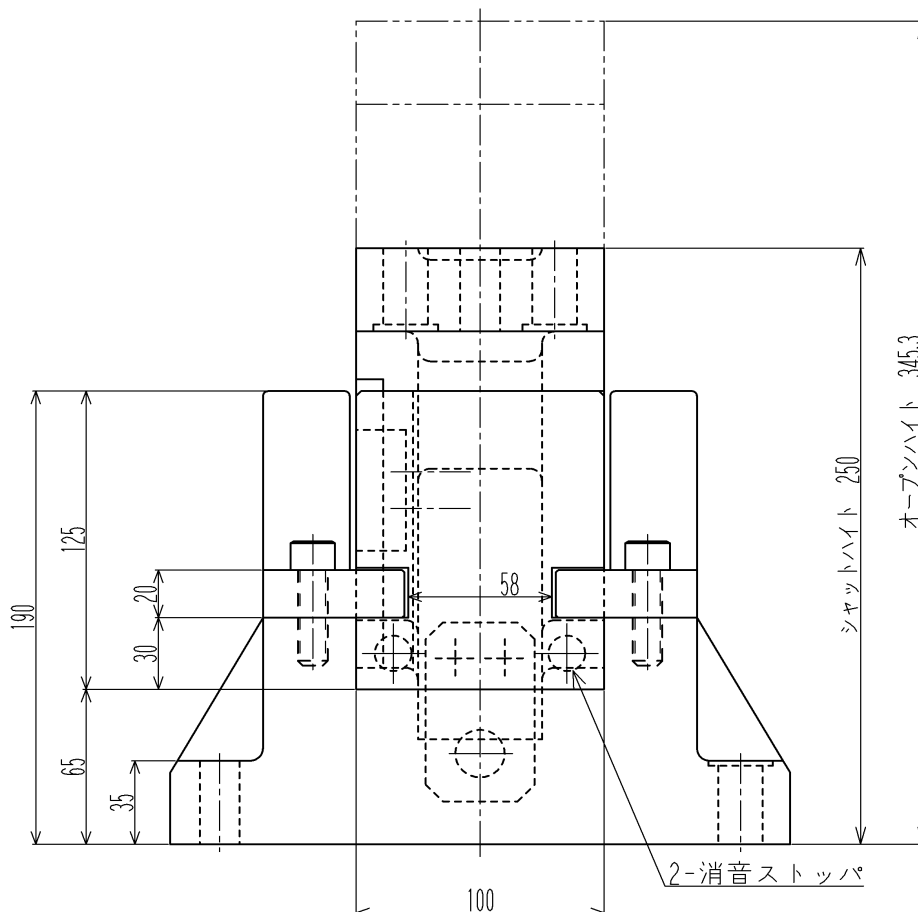
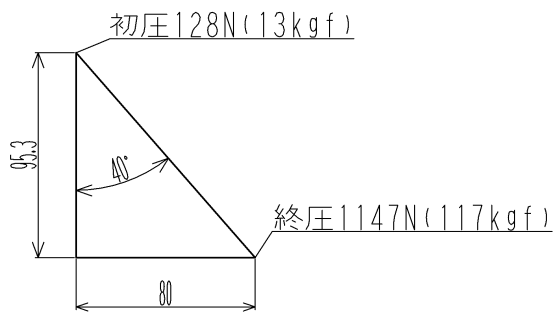
** 機能 **

ストローク	80mm
最大抜圧力	196kN(20ton)
パンチ取付面積 (巾×高) 又は最大パンチ径	100×125mm
シャットハイト	250mm
オープンハイト	345.3mm
本体取付面積	250×240mm
重量	65kg

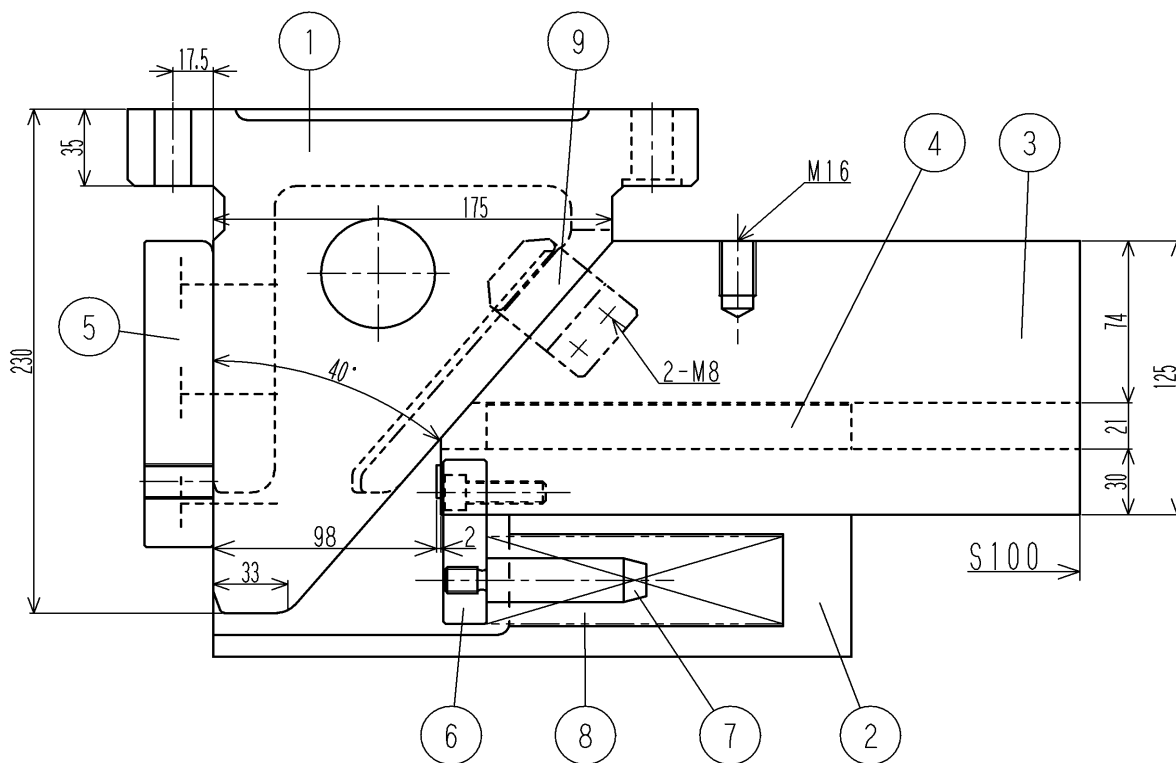
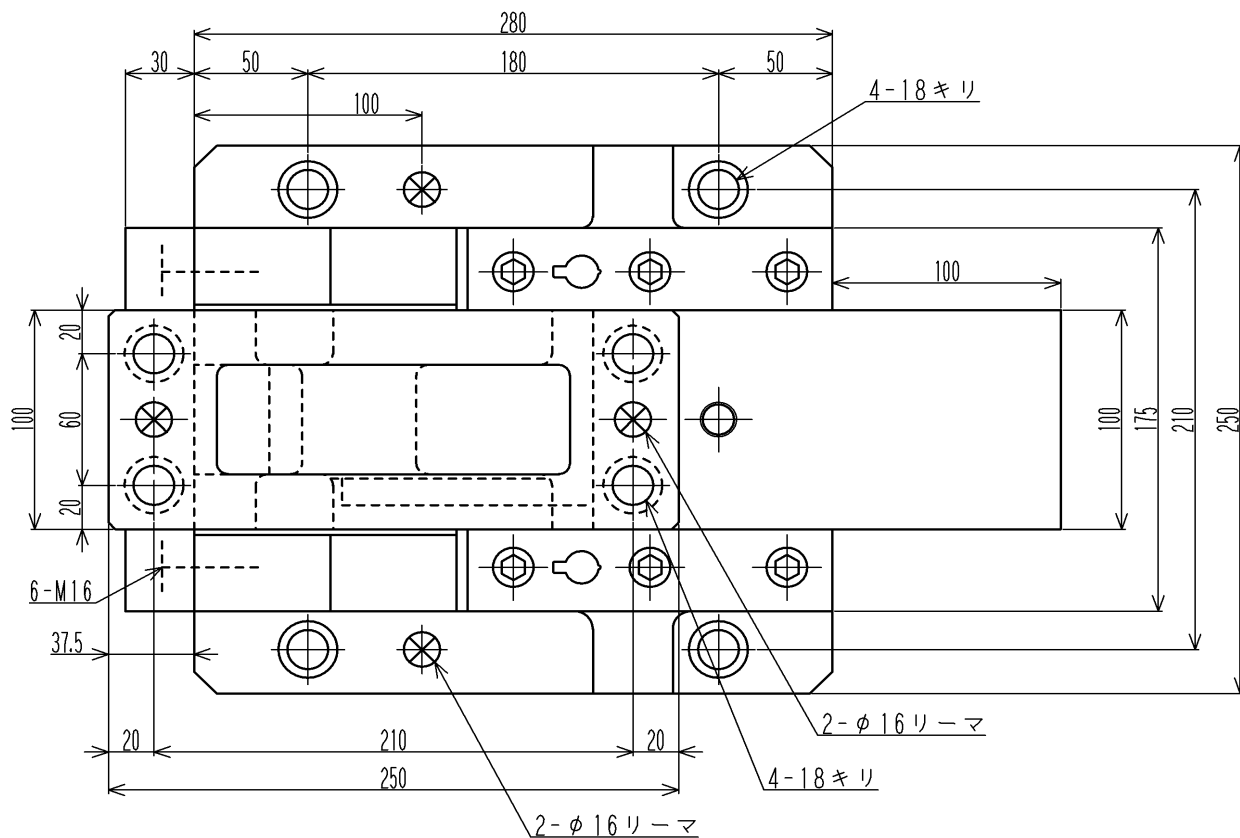
** 構成部品 **

品番	品名	材質
①	カムドライバ	FC250(HQI)
②	ベース	FC250
③	カムスライド	FC250(HQI)
④	アッパープレート	S50C(HQI)
⑤	バックアッププレート	S50C(HQI)
⑥	スプリングストッパ	SS400
⑦	スプリングガイドピン	S45C
⑧	リターンばね	F40×200
⑨	リターンフック	S50C(HQI)

** カム線図 **



S
R



OJIMA CAM SLIDE UNIT

SR-100-100

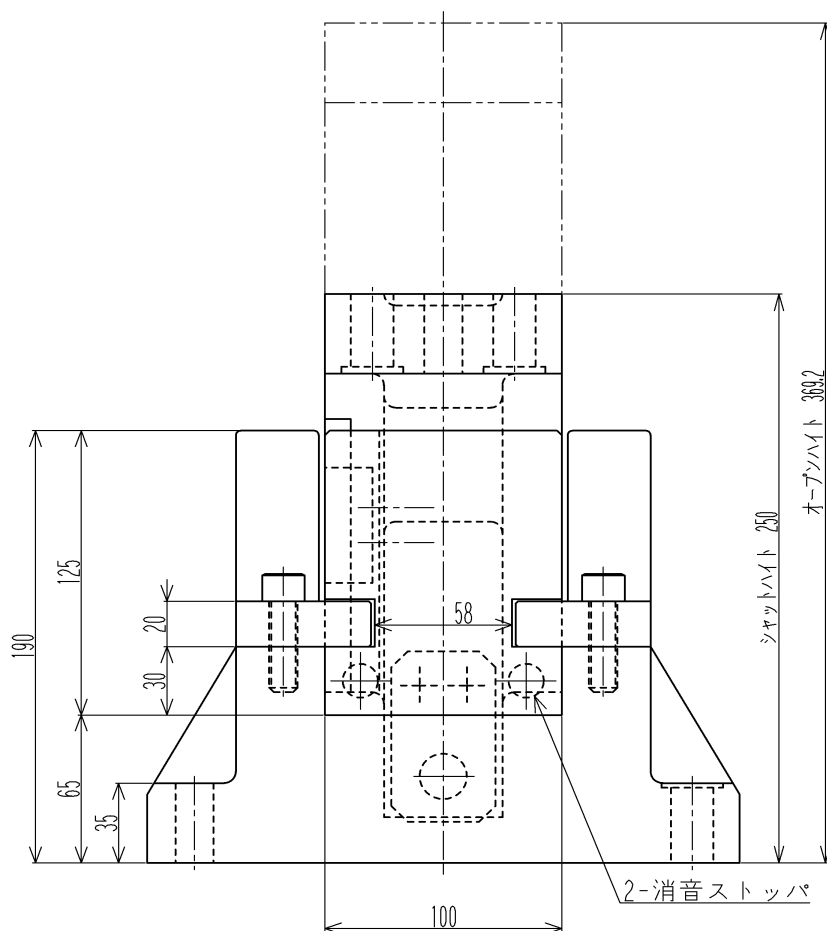
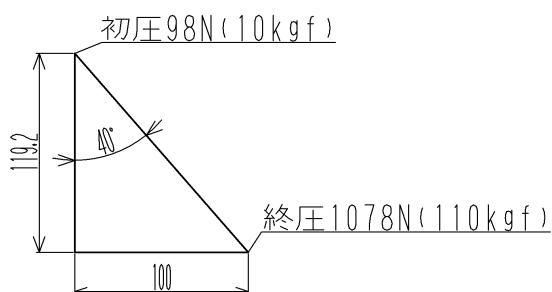
** 機能 **

ストローク	100mm
最大抜圧力	196kN(20ton)
パンチ取付面積 (巾×高) 又は最大パンチ径	100×125mm
シャットハイト	250mm
オープンハイト	369.2mm
本体取付面積	250×280mm
重量	76kg

** 構成部品 **

品番	品名	材質
①	カムドライバ	FC250(HQI)
②	ベース	FC250
③	カムスライド	FC250(HQI)
④	アッパープレート	S50C(HQI)
⑤	バックアッププレート	S50C(HQI)
⑥	スプリングストッパ	SS400
⑦	スプリングガイドピン	S45C
⑧	リターンばね	F40×250
⑨	リターンフック	S50C(HQI)

** カム線図 **



S
R