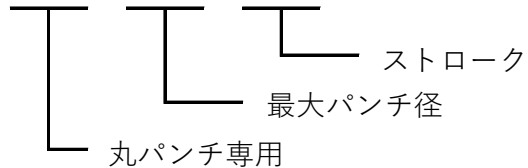


◆ CPシリーズの特長

1. 丸穴専用のカムスライドです。
2. カムドライバが内蔵されているので、アッパープレートへの取付けの手間が省けます。
3. ボックス型構造ですから、きわめて剛性に富んでいます。
4. スプリングは内蔵されているので、邪魔にならず安全です。

◆ 呼称について

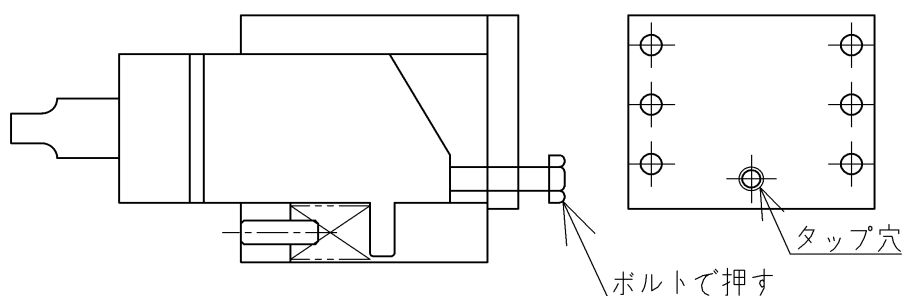
CP - 10 - 15



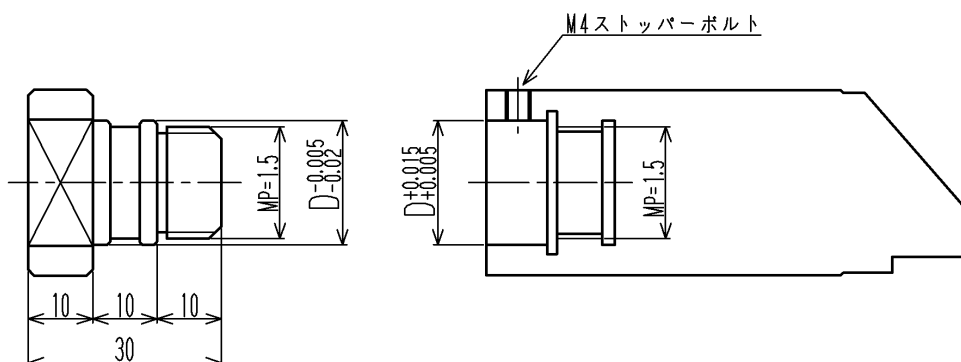
◆ 取扱いについて

バックアッププレートにあるタップ穴は、ボルトでカムスライドを押し出すことができるので、スプリングが入ったまま型合わせができます。

⑨・・・型合わせが完了したら、必ずボルトを外して下さい。



◆ パンチプレート部品参考図



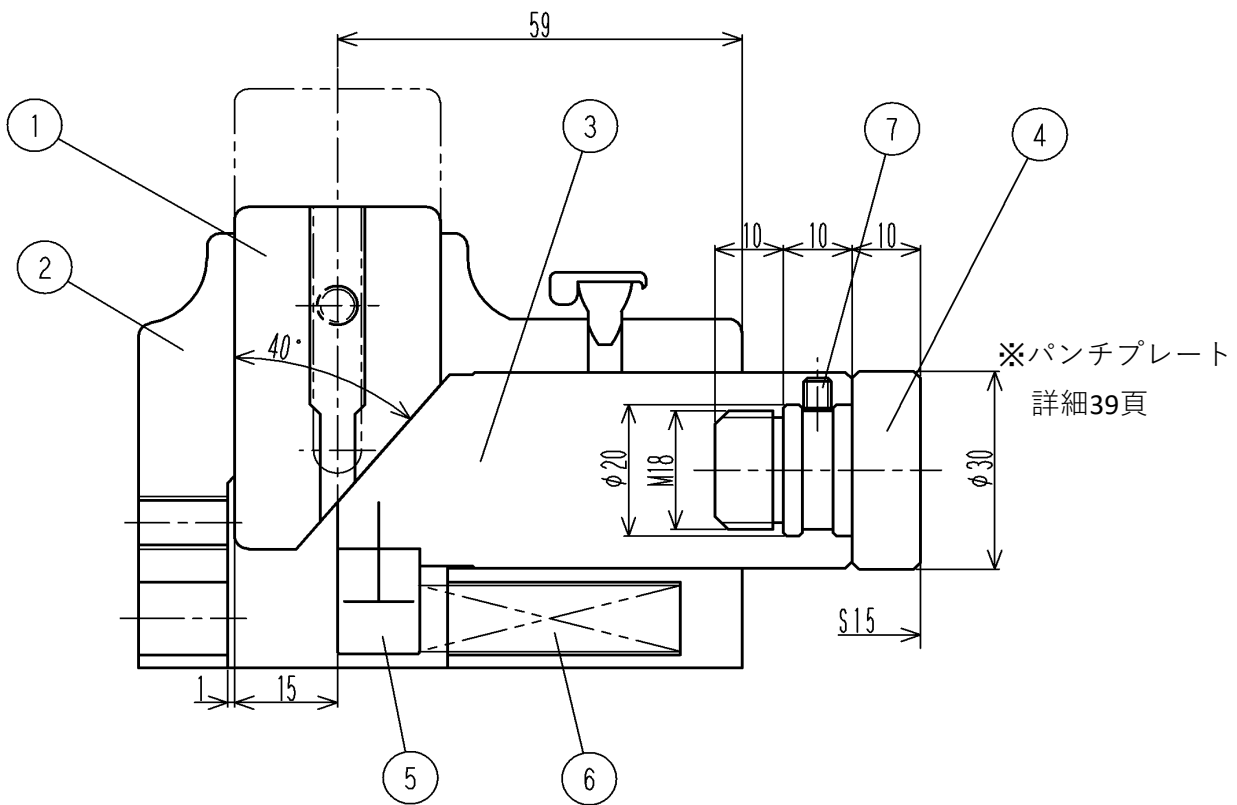
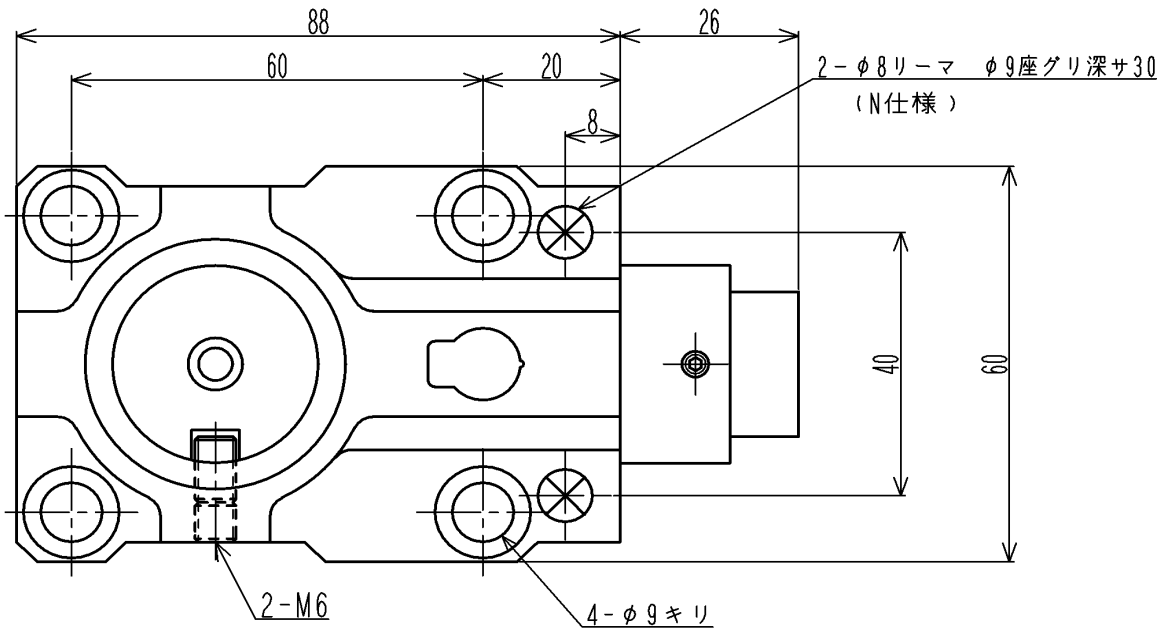
φ DとMの寸法表(mm)

	φ D	M
CP-10-15	20	18
CP-16-20	30	28
CP-25-30	40	38

OJIMA CAM SLIDE UNIT



C
P



CP-10-15 (標準仕様)

** 機能 **

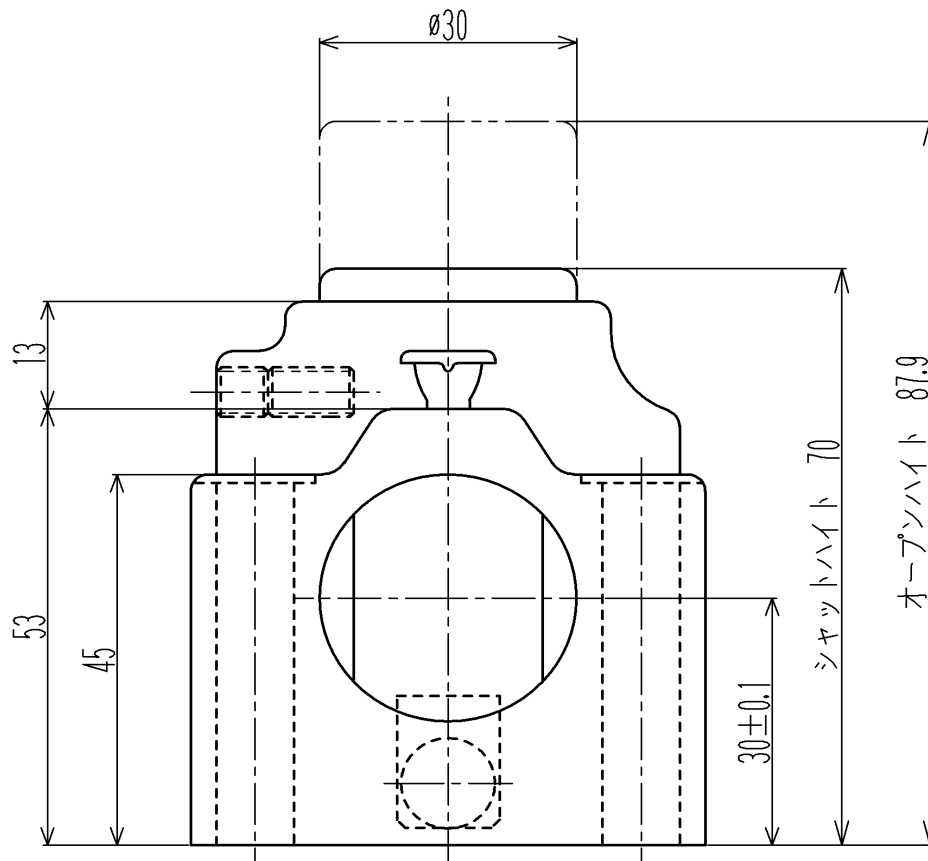
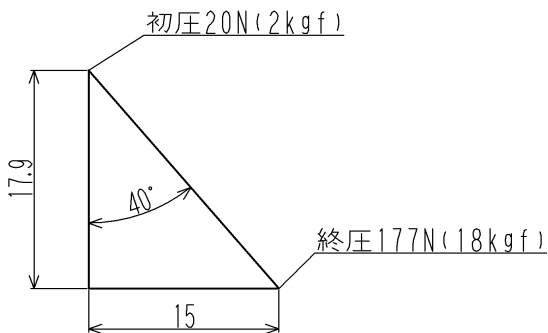
ストローク	15mm
最大抜圧力	29kN(3ton)
パンチ取付面積 (巾×高) 又は最大パンチ径	φ10mm
シャットハイト	70mm
オープンハイト	87.9mm
本体取付面積	60×88mm
重量	1.8kg

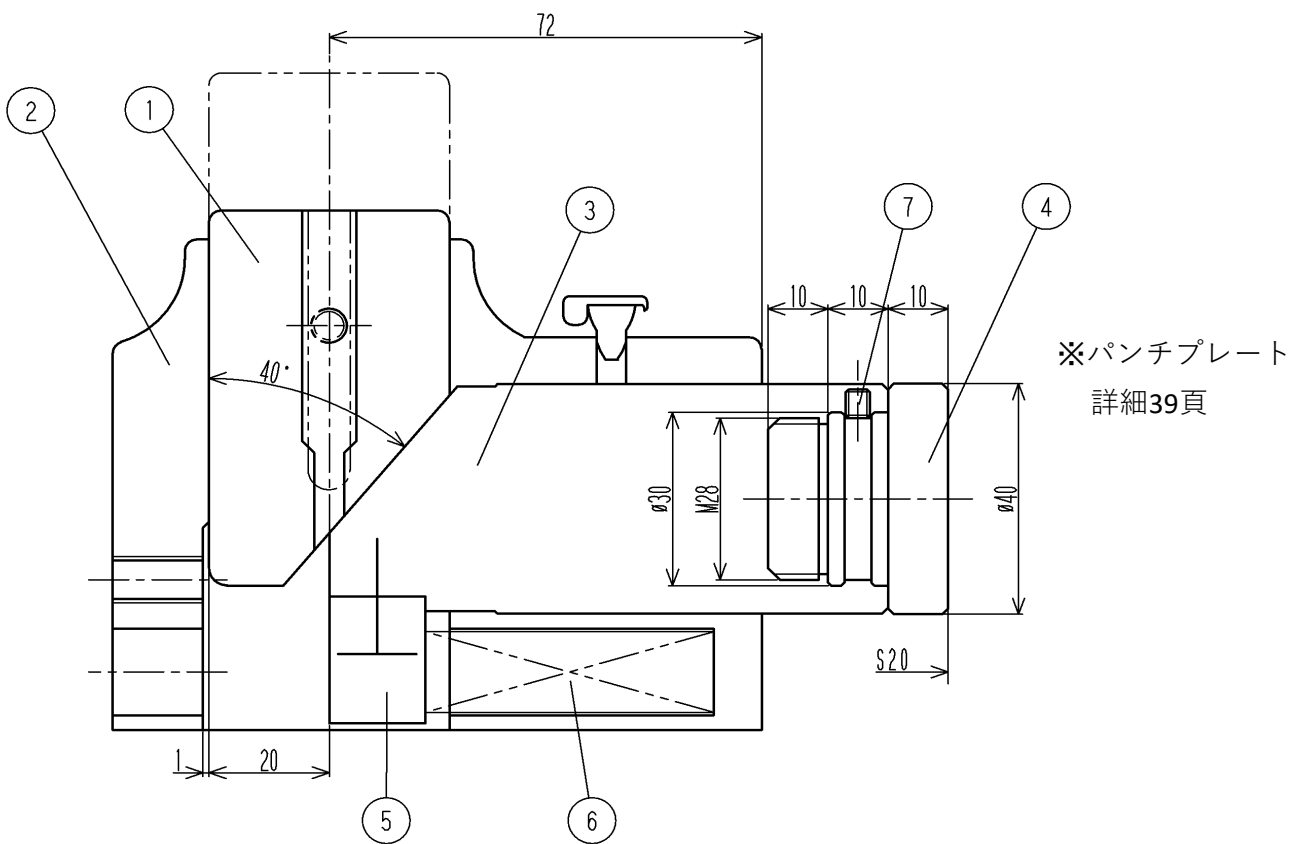
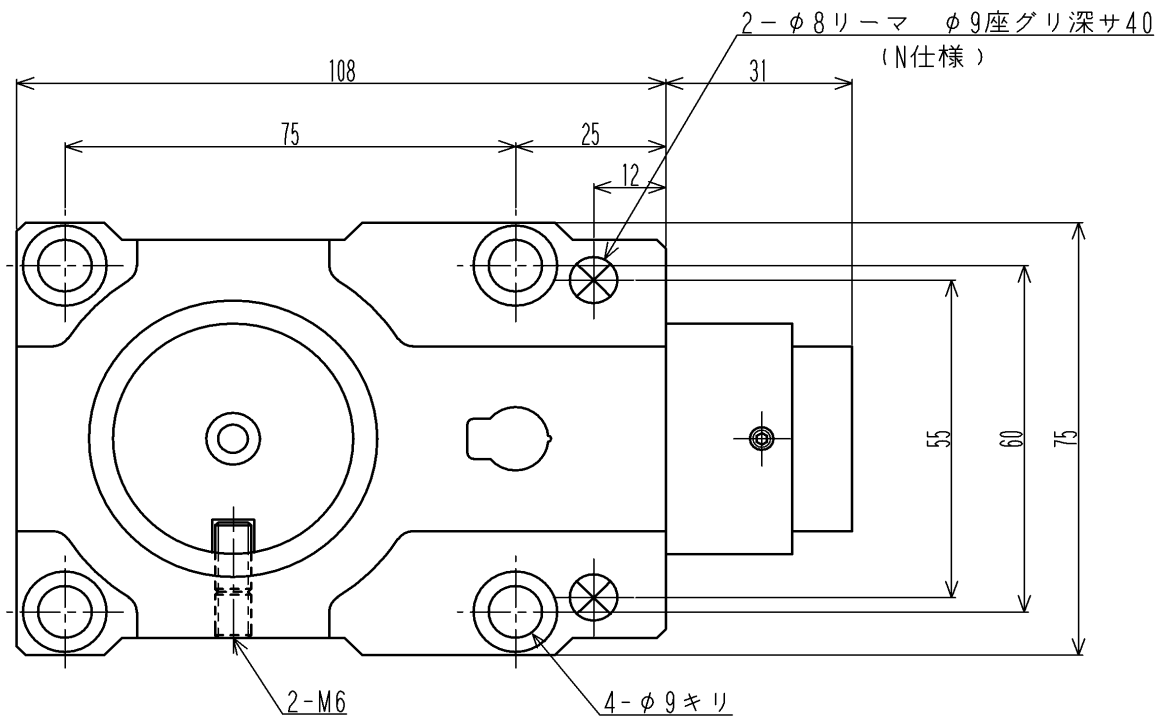
CP-10-15-N (ノック穴追加加工仕様)

** 構成部品 **

品番	品名	材質
①	カムドライバ	FCD500(HQ)
②	ベース	FC250
③	カムスライド	S55C(HQ)
④	パンチプレート	S50C
⑤	スプリングストッパ	SS400
⑥	リターンばね	M10×55
⑦	ストッパーボルト	M4×5

** カム線図 **





CP-16-20 (標準仕様)

** 機能 **

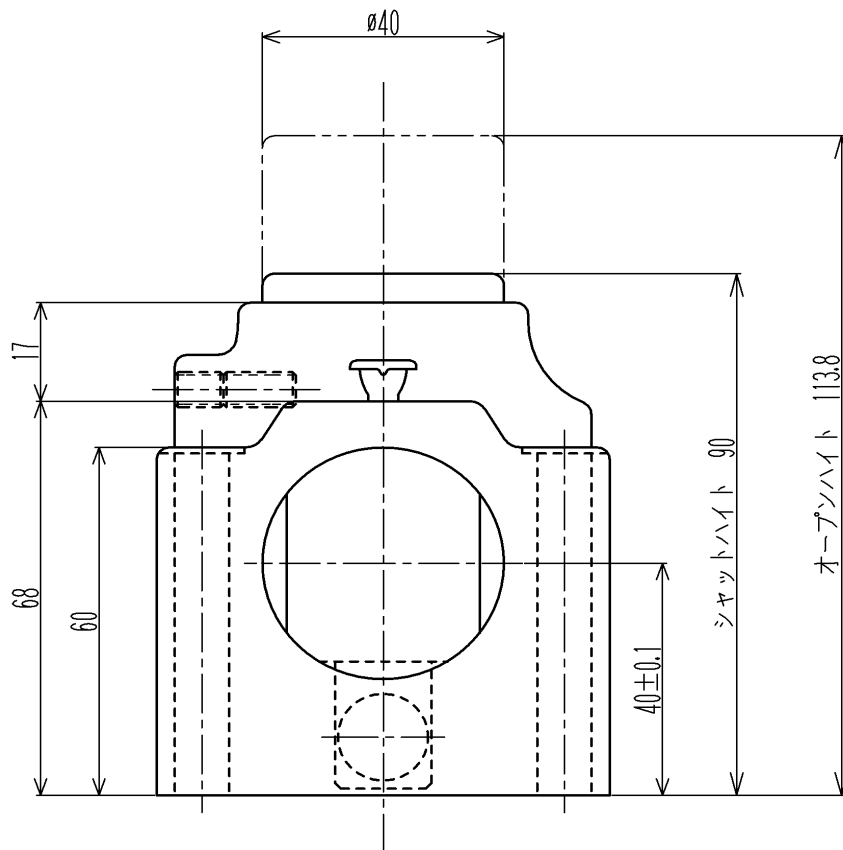
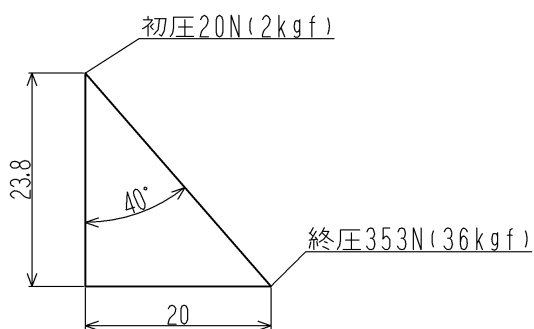
ストローク	20mm
最大抜圧力	39kN(4ton)
パンチ取付面積 (巾×高) 又は最大パンチ径	φ16mm
シャットハイト	90mm
オープンハイト	113.8mm
本体取付面積	75×108mm
重量	3.9kg

CP-16-20-N (ノック穴追加仕様)

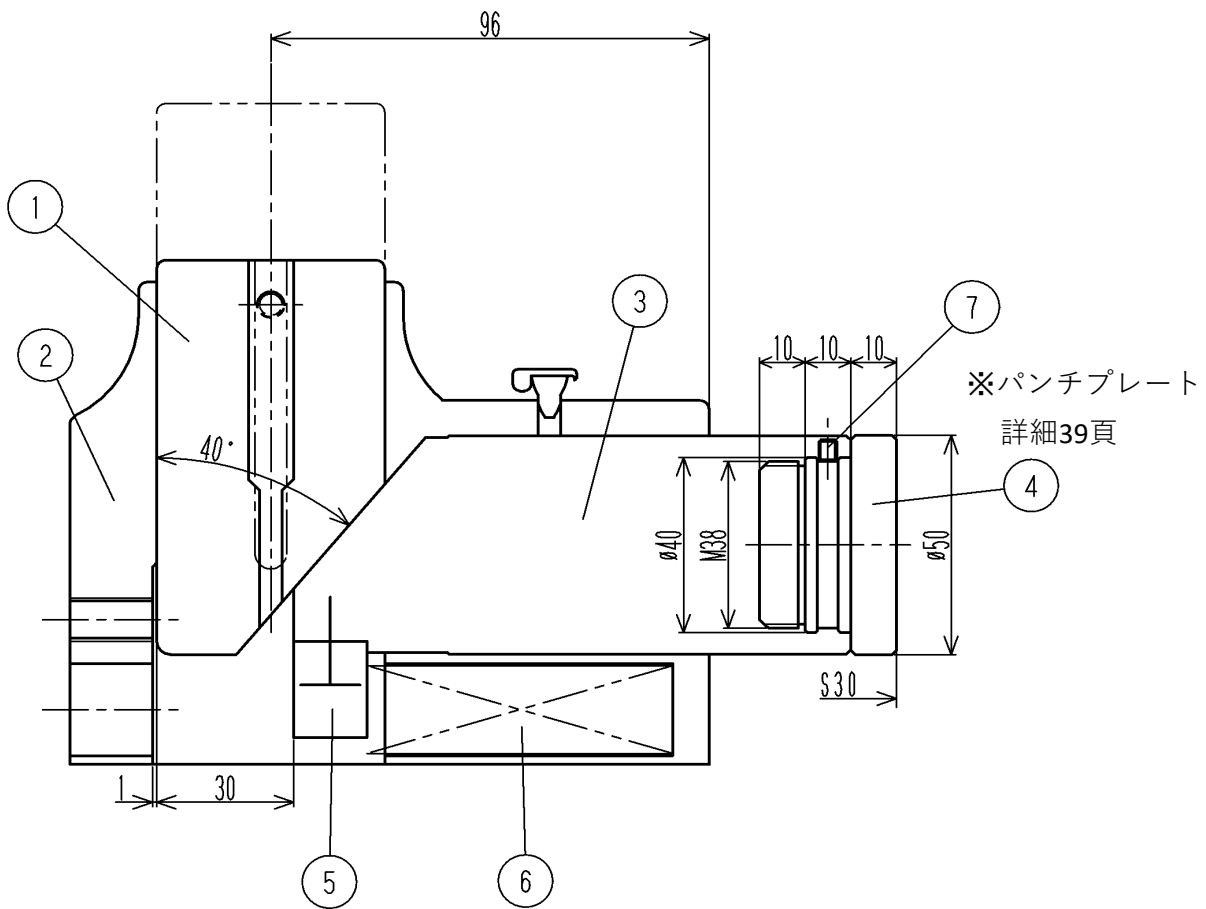
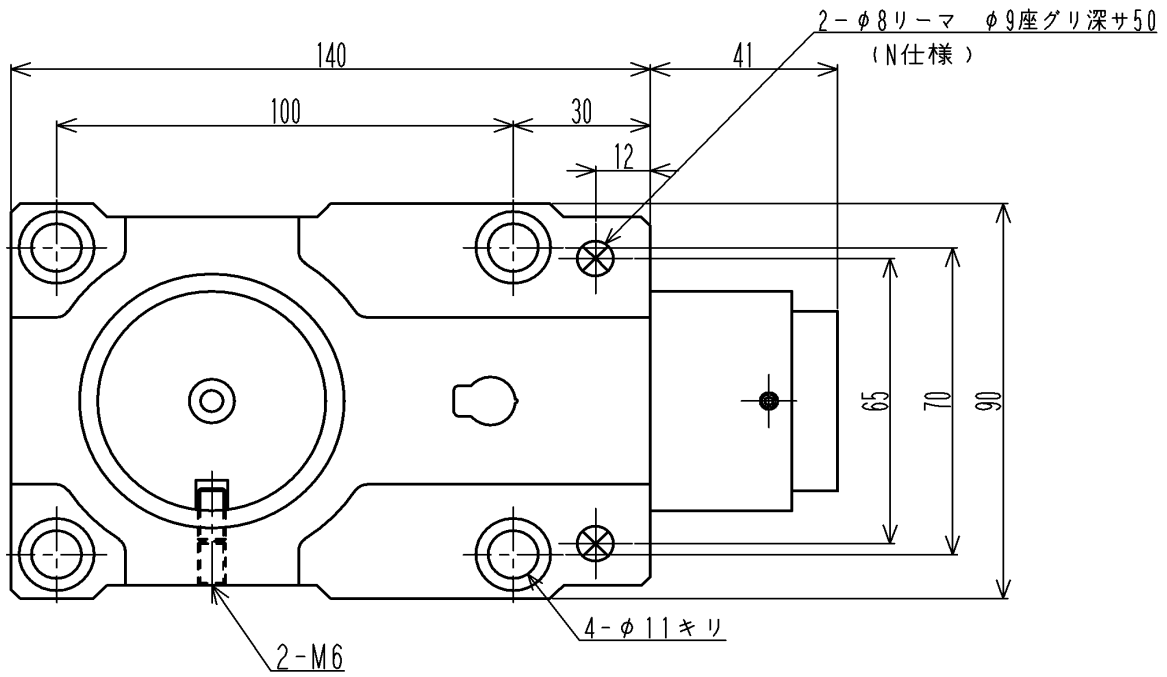
** 構成部品 **

品番	品名	材質
①	カムドライバ	FCD500(HQ)
②	ベース	FC250
③	カムスライド	S55C(HQ)
④	パンチプレート	S50C
⑤	スプリングストッパ	SS400
⑥	リターンばね	M14×70
⑦	ストッパーボルト	M4×5

** カム線図 **



C
P



CP-25-30 (標準仕様)

** 機能 **

ストローク	30mm
最大抜圧力	49kN(5ton)
パンチ取付面積 (巾×高) 又は最大パンチ径	φ 25mm
シャットハイト	115mm
オープンハイト	150.8mm
本体取付面積	90×140mm
重量	7.4kg

CP-25-30-N (ノック穴追加仕様)

** 構成部品 **

品番	品名	材質
①	カムドライバ	FC250(HQ)
②	ベース	FC250
③	カムスライド	S55C(HQ)
④	パンチプレート	S50C
⑤	スプリングストッパ	SS400
⑥	リターンばね	M20×100
⑦	ストッパーボルト	M4×5

** カム線図 **

